

**SOLID
SKY**®

Pare-soleil pour verrières de toit



Votre distributeur de protections solaires:



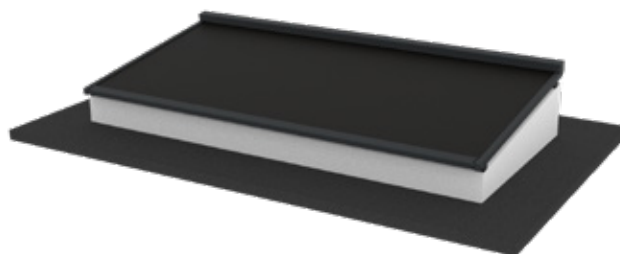
SOLID SKY®

Pare-soleil pour verrières de toit

Le pare-soleil SolidSky est conçu spécialement pour les verrières de toit. Il incorpore la technologie de zippage qui caractérise nos produits SolidScreen éprouvés. Comme eux, le SolidSky résiste au vent et a une longue durée de vie.

Le design est particulièrement compact ; le boîtier ne fait que 105 mm et les profils de guidage sont extra minces. Le SolidSky est donc vraiment unique en son genre. Par rapport aux pare-soleil courants, l'ensemble du SolidSky est nettement plus léger, et l'ouverture et la fermeture se font avec la même puissance, mais moins de bruit. Ceci permet de monter le SolidSky avec 4 supports seulement, aussi simples qu'efficaces.

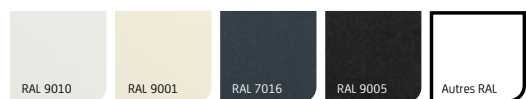
Le SolidSky standard est disponible en différentes couleurs RAL. Sur demande, les autres couleurs RAL peuvent également être livrées. En version standard avec toile Soltis 86, 92 ou Soltis Lounge à guide zippé, en une riche palette de 23 couleurs à choix.



Caractéristiques

- Conçu spécialement pour les verrières de toit
- Technique SolidScreen éprouvée
- Boîtier et cassette compacts
- Refole la chaleur et la lumière
- Fonctionnement silencieux (ressort pneumatique développé exprès)
- Montage simple (au moyen de 4 supports)

Couleurs



Blanc pur

Blanc crème

Gris anthracite structuré

Noir forcé structuré

Sur demande

Dimensions maximales

SolidSky	Largeur 4000 mm	Profondeur 2000 mm
----------	--------------------	-----------------------

