



# **SOLID** <sup>®</sup> **SCREEN**

Die solide Senkrechtmarkise mit  
Reißverschluss



# **SOLID**® **SCREEN**

Senkrechtmarkisen sind eine Variante der Außenmarkisen, die sich in den letzten Jahren wachsender Beliebtheit erfreuen. Und das hat seinen Grund, denn Senkrechtmarkisen werden parallel an der Fassade befestigt und schließen mit dieser ab. Hierdurch hebt sich die Markise nicht von der Fassade ab und nimmt keinen kostbaren Platz weg.

Die SolidScreen-Markise gibt es in mehreren Varianten, wodurch eine komplette Linie entstanden ist. Ihre Nachfrage und Ihre Wünsche waren für uns Ansporn, dieses Produkt zu entwickeln. Mit fünf verschiedenen Varianten ist unser Angebot an Reißverschluss-Markisen eines der Größten in den Beneluxländern.

<b>SolidScreen Standard</b>	Viele Kastenvarianten	<b>4</b>
<b>SolidScreen XS</b>	Besonders schmale Seitenführungen	<b>6</b>
<b>SolidScreen XL</b>	Ausführung bis zu 6 Meter Breite oder Höhe möglich	<b>8</b>
<b>SolidScreen Nische und Nische XS</b>	Für den Einbau in Nischen oder Hohlräumen	<b>10</b>
<b>Besondere Anwendungsmöglichkeiten</b>	Multifunktionaler Sonnenschutz	<b>12</b>
<b>Tibelly Screentuch</b>	Farbenübersicht	<b>14</b>
<b>Stimmungseindruck</b>	Ein Eindruck von den Möglichkeiten	<b>16</b>
<b>Zertifizierungen</b>	TÜV Nord / von Karman Institute	<b>18</b>

Der SolidScreen verdankt seinen Namen dem reißverschlussgeführten Tuch und das ist auch charakteristisch für diese Senkrechtmarkise. Hierdurch ist der SolidScreen in geschlossenem Zustand komplett dicht. In Kombination mit der senkrechten Position deckt der SolidScreen die Glasfläche vollständig ab. Hierdurch wird lästiges Licht ebenso abgewehrt wie übermäßige Hitze. Auf diese Weise sparen Sie problemlos rund 30% Energie. Ebenso bewiesen, sind die Windbeständigkeit bis 145 km/h (Von Karman Institute) und der Schutz vor Insekten.

Am bemerkenswertesten ist für Sie aber womöglich die Tatsache, dass Sie bei all diesen Vorteilen dennoch nicht auf den Blick nach draußen verzichten müssen. Das spezielle Gewebe des Tibelly-Screentuch ist nämlich nach außen transparent aber schützt vor neugierigen Blicken ins Innere.

### Wählen Sie Ihre Farbe

Sie haben die Wahl aus einer Reihe von Standardfarben, die immer vorrätig sind. Damit garantieren wir eine rasche Lieferung. Sie haben Sonderwünsche? Die erfüllen wir Ihnen gern, denn der SolidScreen ist praktisch in jeder RAL-Farbe lieferbar.

### Kasten

Am Auffälligsten ist den Kasten des SolidScreens, wenn die Markise geöffnet an der Fassade hängt. Sie haben eine große Auswahl an Farben und Formen.

### Bedienung

In Bezug auf die Bedienung haben Sie ebenfalls jede Menge Möglichkeiten. Möchten Sie die traditionelle Handbedienung oder lieber eine moderne Elektrosteuerung? Der SolidScreen kann mit Mauer-/Wandschalter, über Fernbedienung und sogar mit Smartphone- oder Tablet-App bedient werden.

### Seitenführung

Der SolidScreen verdankt seine einzigartigen Funktionen der Seitenführung mit Reißverschlusstechnik. Durch die Verbindung zwischen Führung, Reißverschluss und Screentuch ist die Markise komplett dicht. Es sind verschiedene Optionen möglich. Ihr SolidScreen-Vertragshändler hilft Ihnen gern dabei, die passende Wahl zu treffen.

### Screentuch

Das Screentuch gibt den Ausschlag für die Optik und die Atmosphäre, die der SolidScreen ausstrahlt. Sie haben die Wahl aus 40 Tuchfarben der Qualität Tibelly Sergé und 8 (extra lichtbeständigen) Tuchfarben der Qualität Tibelly Ecole 1%. Für jeden Geschmack ist etwas dabei.

### Fallprofil

Das Fallprofil hat eine wichtige Funktion. Sie hält das Screentuch straff und sorgt in Kombination mit einer Bürste oder einer Gummileiste für eine gute Abdichtung der Unterseite. Es sind verschiedene Optionen möglich. Ihr SolidScreen-Vertragshändler hilft Ihnen gern dabei, die passende Wahl zu treffen.

**Tibelly®**

**SOLID<sup>®</sup>  
SCREEN**

Standard



Das Modell SolidScreen Standard ist als Grundlage der gesamten SolidScreen-Linie das Produkt, von dem andere reißverschlussgeführte Markisen abgeleitet wurden. Es ist die Lösung für alle, die auf der Suche nach einer hochwertigen Senkrechtmarkise sind.

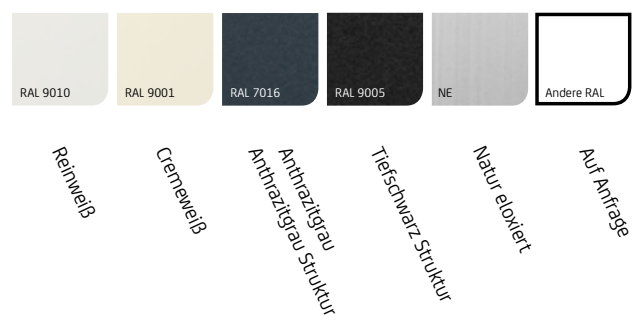
Der SolidScreen Standard bietet natürlich alle Vorteile einer reißverschlussgeführten Markise: Er schützt nicht nur vor Sonnenlicht, sondern auch vor Wärme und Insekten. Dieses Modell ist die Markise, die dank der zahlreichen Optionen am besten auf individuelle Wünsche abgestimmt werden kann. Dementsprechend beliebt ist der SolidScreen Standard bei unseren Kunden.



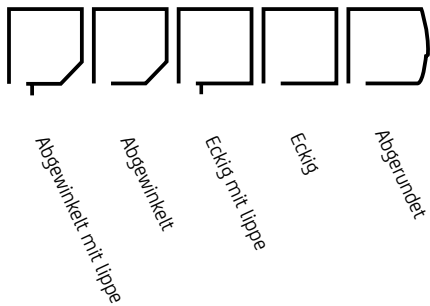
## Eigenschaften

- ☞ Licht- und wärmeabweisend
- ☞ Nach außen hin transparent
- ☞ Bis zu 30% Energieersparnis
- ☞ Windbeständig bis 145 km/h
- ☞ Viele Kastenvarianten

## Farben\*



## Kasten\*



## Maximale Abmessungen

	Breite	Höhe
SolidScreen Standard	5000 mm	3000 mm
SolidScreen Standard	3000 mm	5000 mm

\*Nicht alle Kasten (und dazugehörigen Profile) standardmäßig in den angegebenen Farben lieferbar.



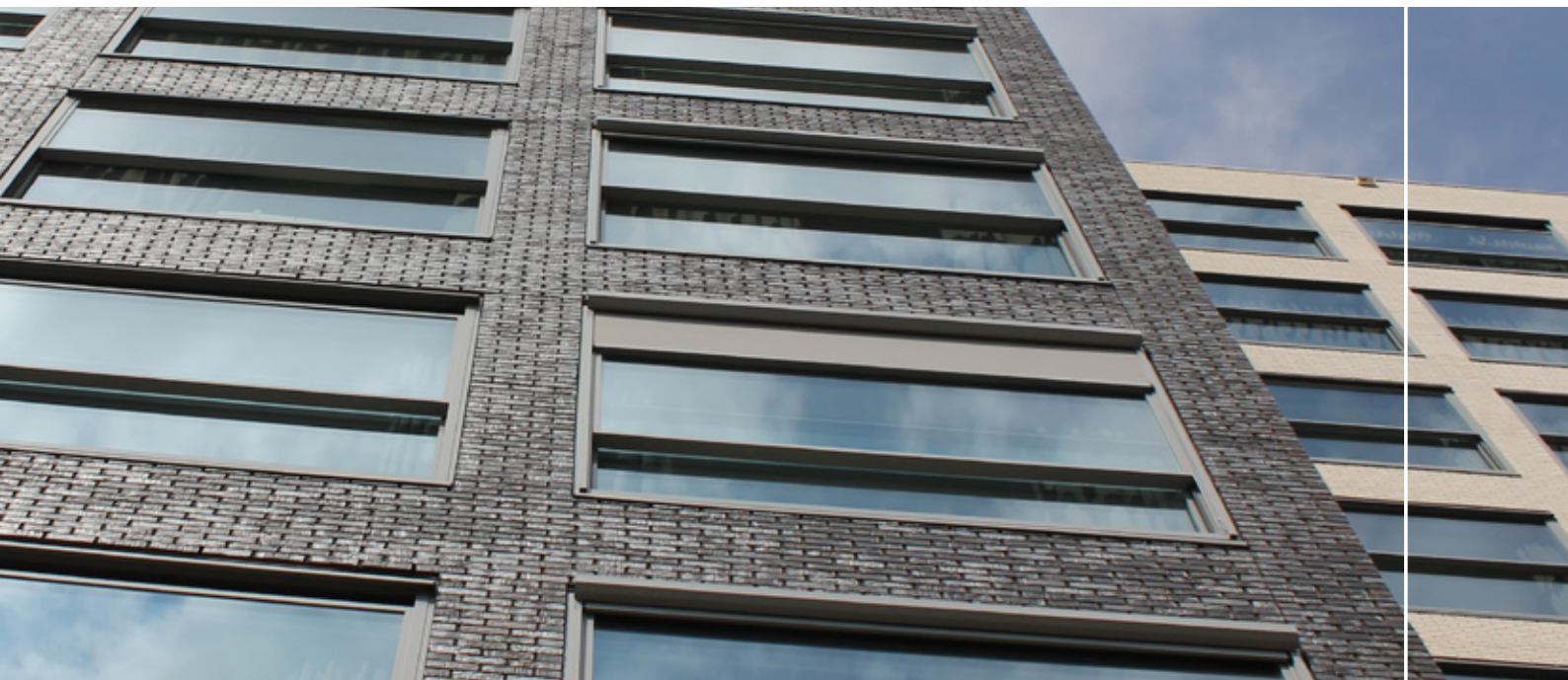
# SOLID SCREEN<sup>®</sup>

XS



Zu den Vorteilen der Standardausführung kommen beim SolidScreen XS die mit 35 mm besonders schmalen Führungsschienen, das ästhetische Design und die einfache Montage hinzu. Das Modell XS bietet ebenfalls eine große Auswahl an Optionen.

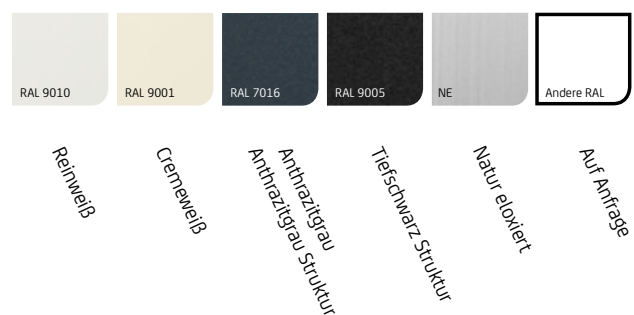
Hierdurch wird der SolidScreen XS häufig von Architekten eingesetzt, oftmals auch als Sonnenschutz für ganze Bauprojekte. Die Einsatzmöglichkeiten dieses Modells sind jedoch nicht auf Projekte beschränkt, ganz im Gegenteil: Der SolidScreen XS eignet sich auch hervorragend als Sonnenschutz für Ihre Wohnung.



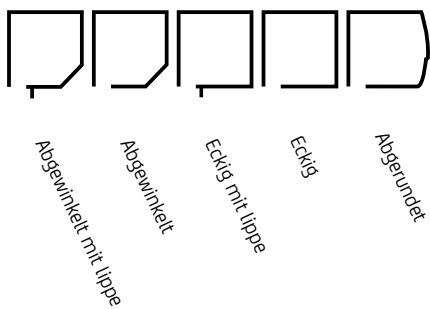
## Eigenschaften

- ☞ Licht- und wärmeabweisend
- ☞ Nach außen hin transparent
- ☞ Bis zu 30% Energieersparnis
- ☞ Windbeständig bis 145 km/h
- ☞ Besonders schmalen Führungsschienen

## Farben\*



## Kasten\*



## Maximale Abmessungen

	Breite	Höhe
SolidScreen XS	4000 mm	3000 mm
SolidScreen XS	3000 mm	3500 mm

\*Nicht alle Kasten (und dazugehörigen Profile) standardmäßig in den angegebenen Farben lieferbar.



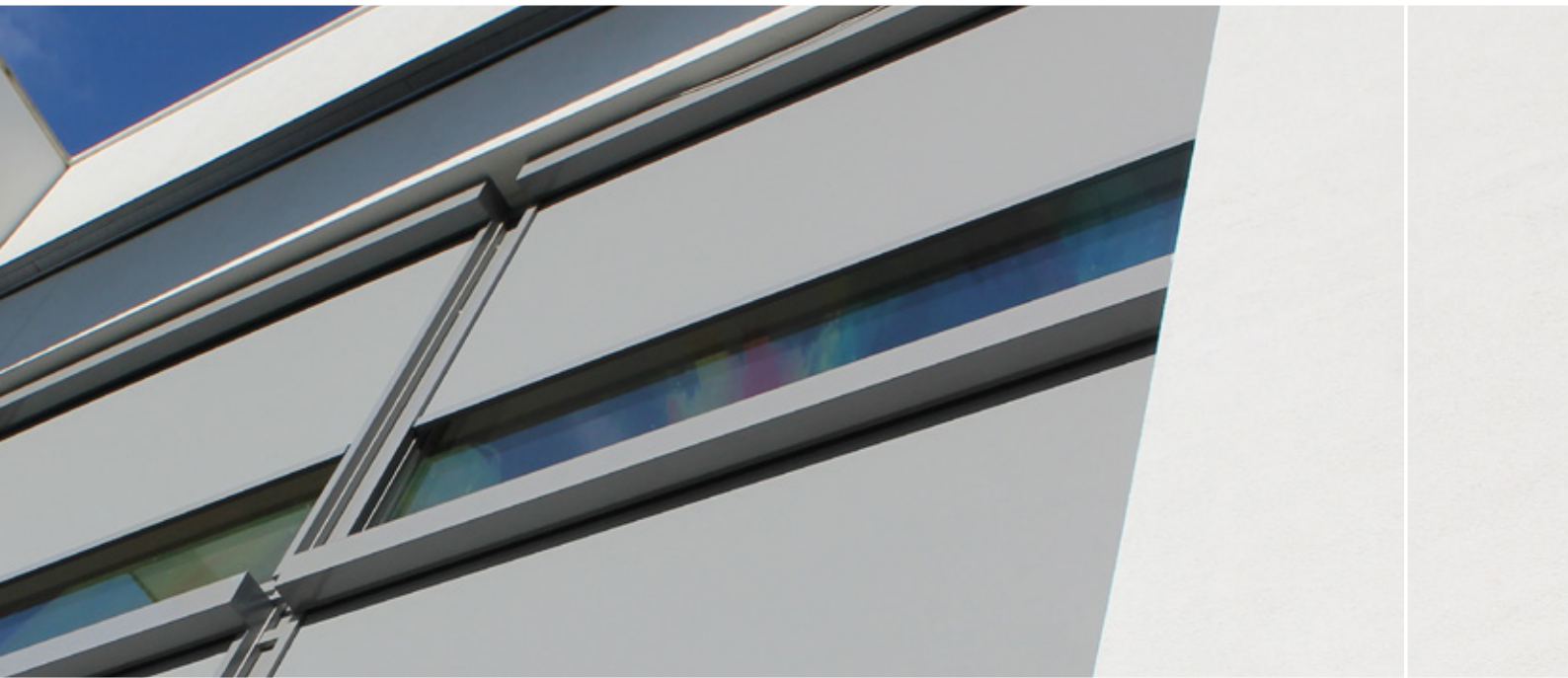
||| **SOLID** ®  
**SCREEN**  
XL



Das Hauptmerkmal des SolidScreen XL ist - wie sein Name schon sagt - die besondere Größe. Die besondere Konstruktion mit versteiften Materialien ermöglicht den Einsatz als Markise mit bis zu 6 Metern Breite bzw. Höhe.

Hierdurch können sehr große Flächen mit einer professionellen Senkrechtmarkise ausgestattet werden. Der SolidScreen XL macht da weiter, wo andere Markisen aufhören. Er kann mit Fug und Recht als imposanter Schattenspender bezeichnet werden.

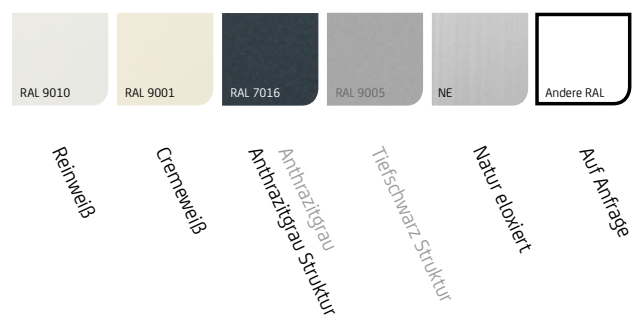




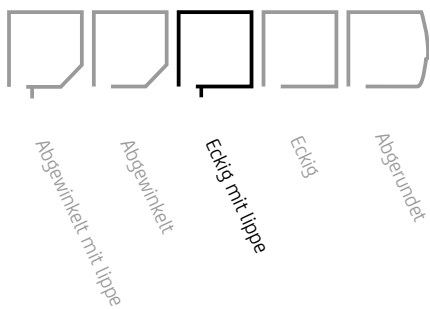
## Eigenschaften

- ☞ Licht- und wärmeabweisend
- ☞ Nach außen hin transparent
- ☞ Bis zu 30% Energieersparnis
- ☞ Windbeständig bis 145 km/h
- ☞ Bis zu 6 Meter Breite bzw. Höhe.

## Farben



## Kasten



## Maximale Abmessungen

	Breite	Höhe
SolidScreen XL	6000 mm	3000 mm
SolidScreen XL	3000 mm	6000 mm



# SOLID SCREEN®

Niche und Niche XS



Die Modelle SolidScreen Niche und Niche XS unterscheiden sich durch die abweichende Montage. Besonders bei Neubauten lassen sich die beiden Modelle optimal als Sonnenschutz integrieren. Sie eignen sich aber auch für den nachträglichen Einbau bei bestehenden Gebäuden.

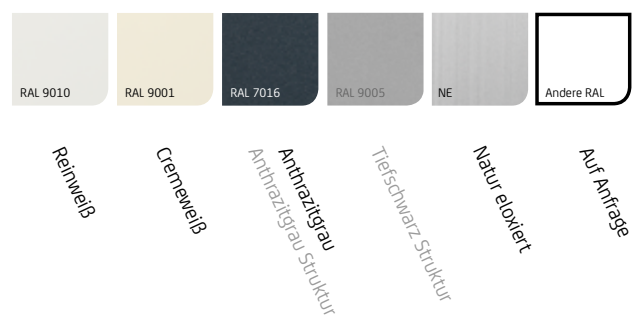
Das Kasten der Markise wird in eine Nische oder einen Hohlraum eingebaut und ist von außen nicht mehr sichtbar. Dadurch behält die Fassade bei geöffneter und geschlossener Markise gleichermaßen ihre straffe Optik.



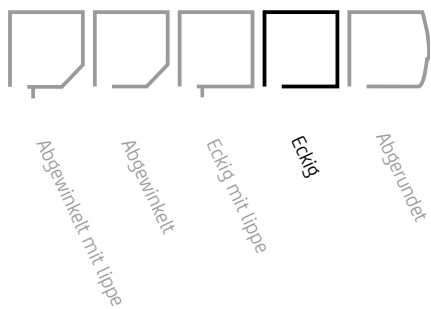
## Eigenschaften

- ☞ Licht- und wärmeabweisend
- ☞ Nach außen hin transparent
- ☞ Bis zu 30% Energieersparnis
- ☞ Windbeständig bis 145 km/h
- ☞ Eingebaut in eine Nische oder Hohlraum

## Farben



## Kasten



## Maximale Abmessungen

	Breite	Höhe
SolidScreen Nische	5000 mm	2000 mm
SolidScreen Nische	3000 mm	3500 mm
SolidScreen Nische (XS)	4000 mm	3000 mm



# SOLID SCREEN®

Besondere Anwendungsmöglichkeiten



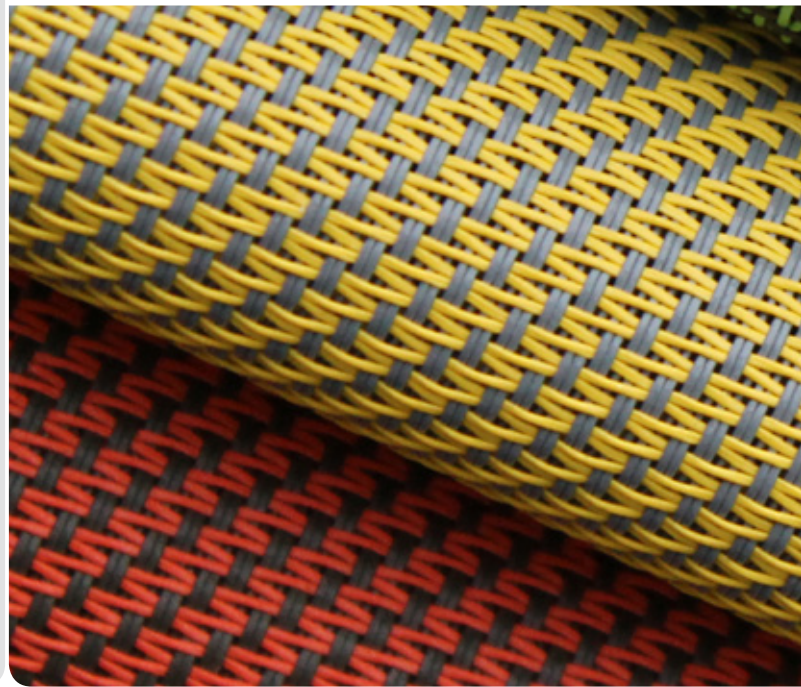
Die Modelle der SolidScreen-Linie eignen sich außer für Fassaden auch hervorragend für die Montage an Terrassenüberdachungen oder als freistehende Markisen. Sie haben bereits eine Terrassenüberdachung und möchten beispielsweise eine Senkrechtmarkise, die Sie vor dem Licht der tiefstehenden Sonne schützt? Dann ist ein SolidScreen die richtige Wahl! Eine Funktion, die hierbei oft übersehen wird, ist, dass der SolidScreen in geschlossenem Zustand auch als Windschutz dient.

Auf diesen Seiten sehen Sie den SolidScreen im Einsatz mit regulären Terrassenüberdachungen sowie mit unserem eigenen Modell Cubola mit viereckigen Pfosten und straffem Design. Der SolidScreen eignet sich auch für die Anwendung mit anderen Produkten aus unserem Sortiment, nämlich den Terrassenüberdachungen Piazza und Stanza aber auch das Altera-Lamellenüberdachung. Erkundigen Sie sich bei Ihrem Händler nach weiteren Einzelheiten.



# Tibelly®

Screen Tuch



## Tibelly® Sergé

**T71818** Uni schwarz



**T70818** Grau-schwarz



**T71848** Schwarz-grau-Leinen



**T71308** Bronze-grau



**T70808** Uni grau



**T71708** Perle-grau



**T71717** Uni perle



**T71608** Leinen-grau



**T70841** Grau-weiß-perle



**T70801** Grau-weiß



**T71701** Perle-weiß



**T70141** Weiß-weiß-perle



**T70101** Uni weiß



**T71813** Schwarz-bronze



**T71313** Uni bronze



**T71213** Sand-Bronze



**T71812** Schwarz-Sand



**T70812** Grau-Sand



**T70826** Grau-karamell



**T71816** Schwarz-Leinen



**T71716** Perle-Leinen



**T71745** Perle-weiß-Sand



**T71212** Uni Sand



**T71616** Uni Leinen





Tibelly® ecole1%

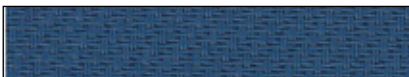
**T71201** Sand-weiß



**T71601** Leinen-weiß



**T71111** Uni dunkelblau



**T70811** Grau-dunkelblau



**T71711** Perle-dunkelblau



**T70867** Pazific



**T70806** Grau-hellblau



**T71622** Leinen-dunkelgrün



**T70802** Grau-grün



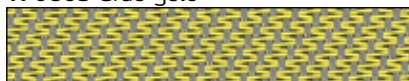
**T71315** Bronze-lime



**T71881** Jamaika



**T70803** Grau-gelb



**T71203** Sand-gelb



**T71305** Bronze-Mandarine



**T70805** Grau-Mandarine



**T70809** Grau-orange



**T31818** Uni schwarz



**T31808** Schwarz-grau



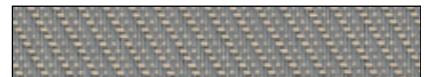
**T30818** Grau-schwarz



**T30808** Uni grau



**T30812** Grau-Sand



**T31708** Perle-grau



**T30801** Grau-weiß



**T31701** Perle-weiß



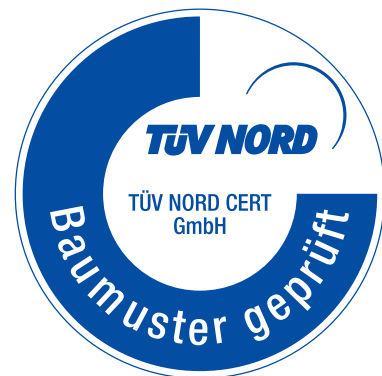
Die abgebildeten Tuchfarben in dieser Broschüre können aus drucktechnischen Gründen leicht abweichen.











Wir legen großen Wert auf Qualität. Seit 2000 werden unsere Markisenprodukte, die durchweg CE-zertifiziert sind, umfassend vom TÜV Nord nach der Norm DIN EN 13561 und DIN EN 1932 getestet.

Das Hauptaugenmerk liegt hierbei auf zwei Schwerpunkten: Lebensdauerklasse und Winddruckklasse. Diese werden auf einer Skala von 0 bis 3 und 0 bis 4 bewertet. Die Tests haben ergeben, dass die SolidScreen-Linie die Anforderungen der höchsten Klasse - Klasse 3 (Lebensdauer) und Klasse 4 (winddruck) - erfüllt.





### Lebensdauerklasse - DIN EN 13561

Die Lebensdauer gibt die schadenfreien Öffnungs- und Schließbewegungen einer Außenmarkise im Test an. Nachfolgend sind die Klassifizierungsmöglichkeiten nach DIN EN 13561 aufgelistet.

Anzahl Bewegungen	Klasse 1	Klasse 2	Klasse 3
Öffnungs- und Schließbewegungen	3.000	7.000	10.000

### Winddruckklasse - DIN EN 1932

Die Winddruckklasse gibt an, welcher Windstärke eine geöffnete Außenmarkise maximal standhalten kann. In der nachfolgenden Übersicht sind alle Winddruckklassen aufgelistet.

Winddruckklasse	Klasse 0	Klasse 1	Klasse 2	Klasse 3	Klasse 4
Beaufort-Skala	< 4	4	5	6	7
V (km/u) (Maximum)	< 28 km/h	28 km/h	38 km/h	49 km/h	61 km/h
V (m/s) (Maximum)	< 7,8 m/s	7,8 m/s	10,5 m/s	13,6 m/s	17 m/s
Nennprüfdruck p (N/m <sup>2</sup> )	< 40	40	70	110	170
Sicherheitsnachweis 1,2 p (N/m <sup>2</sup> )	< 48	48	84	132	204

### Beispiel:

Winddruckklasse 1 = Beaufort-skala klasse 4 = Windgeschwindigkeit von max. 28 km/u oder 7,8 m/s = druck von 40 Newton pro m<sup>2</sup>.

### Windkanaltest im Von Karman Institute

Um die Stabilität des SolidScreen hervorzuheben, hat das Von Karman Institute die reißverschlussgeführte Markise einem zusätzlichen Windkanaltest unterzogen. Der Test (Bericht VKI EAR 1040 SolidScreen 95) hat ergeben, dass der SolidScreen bis 145 km/h windbeständig ist.



**VON KARMAN INSTITUTE  
FOR FLUID DYNAMICS**

### Winddruckprüfung WTCB

Neben dem Windkanaltest wurde eine Winddruckprüfung von der WTCB (XI Bericht 651 180 CAR 10143) durchgeführt. Auch hier zeigte das Reißverschlussystem der SolidScreen, dass Sie hohem Winddruck standhalten kann.





Ihr Sonnenschutzhändler: