



# Fallarmmarkisen, Markisoletten & Korbmarkisen

Sonnenschutz und freie Aussicht



# Fallarmmarkisen, Markisoletten & Korbmarkisen

## Sonnenschutz und freie Aussicht

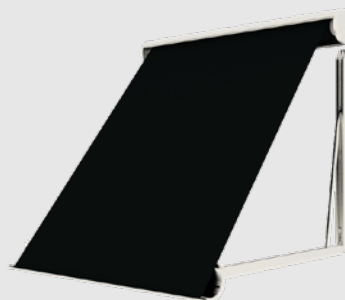
Fallarmmarkisen: eines der ersten Sonnenschutzprodukte auf dem Markt. Markisolette: eine moderne Weiterentwicklung. Korbmarkisen: das nostalgische Pendant. Gemeinsam verantwortlich für die unverminderte Popularität des Außensonnenschutzes. Äußerst effektiver Schutz vor der (niedrig stehenden) Sonne, ohne dass dabei der freie Blick nach draußen verloren geht. Eine Fallarmmarkise steht schräg von der Hauswand ab, sodass das Sonnenlicht effektiv abgehalten wird. Eine Markisolette öffnet sich erst vertikal und wird dann schräg abgestellt. Eine Korbmarkise fällt in einem Bogen; sie schützt mit ihrem einzigartigen Design nicht nur vor dem direkten Lichteinfall, sondern auch vor dem seitlichen. So erzeugen Sie noch mehr Schatten.

Diese Produkte eignen sich durch ihre Effektivität und die Möglichkeit des Einsatzes in der Höhe ausgezeichnet als Projektsonnenschutz. Beispielsweise für Schulgebäude, Bürogebäude und Krankenhäuser. Können Fallarmmarkisen, Markisoletten und Korbmarkisen ausschließlich als Projektsonnenschutz eingesetzt werden? Natürlich nicht; auch zu Hause können Sie alle Vorteile dieser Sonnenschutz-Champions genießen. Wir nehmen Sie gerne mit auf eine Runde durch unser Angebot.

Vista Comfort Fallarmmarkise	4
Vista Elégance Fallarmmarkise	6
Vista Favorite Fallarmmarkise	8
Markisolette Compact	10
Markisolette Extra	12
Markisolette Excellent	14
Korbmarkisen	16
Tibelly Markizentuch	18
Zertifizierungen	20
Stimmungseindruck	22

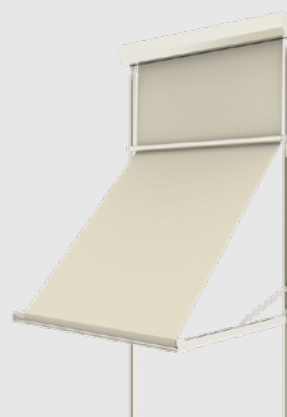
## Fallarmmarkisen

Dieser traditionelle Sonnenschutz ist durch sein effizientes Design noch immer aktuell. Entwickelt, um störendes Sonnenlicht effektiv abzuschirmen, ohne dabei die Sicht nach draußen oder drinnen zu verlieren. Eine Fallarmmarkise steht direkt schräg von der Hauswand ab. Das Tuch ist im Ausfallrohr befestigt und öffnet sich durch die Arme. Diese können in einem maximalen Winkel von 90° geöffnet werden, sowie stufenlos auch in kleineren Winkeln. Die Arme der Fallarmmarkise haben verschiedene Funktionen. Es gibt eine Reihe von Standard- und Spezialarmen, die alle bestimmte Vorteile haben. Wählen Sie aus windstabilen, sturmstabilen, gasgefederten, gleitenden und Balkonarmen. Fragen Sie Ihren Händler, welcher Arm am besten zu Ihrer Situation passt.



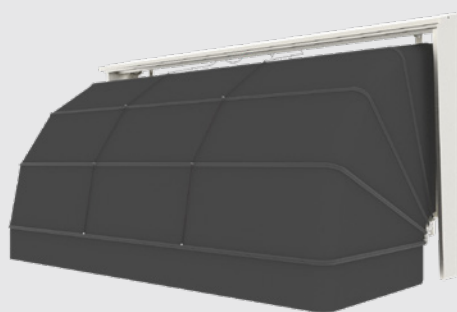
## Markisoletten

Eine Markisolette kann am besten als moderne Weiterentwicklung der traditionellen Fallarmmarkise beschrieben werden. Vertikaler Sonnenschutz, der es ermöglicht, auch vor niedrig stehender Sonne zu schützen, erfreut sich zunehmender Popularität, während die Markisolette das Beste aus beiden Welten vereint. Dieser moderne Sonnenschutz öffnet sich erst vertikal und wird dann schräg abgestellt. Damit eignet er sich für hohe Fenster und ermöglicht den Schutz vor niedrig stehender Sonne, ohne die Sicht zu beeinträchtigen. Das Tuch ist im Ausfallrohr befestigt und öffnet sich durch die Arme. Diese können in einem maximalen Winkel von 90° geöffnet werden, sowie stufenlos auch in kleineren Winkeln.



## Korbmarkisen

Eine Korbmarkise ist vermutlich der bislang bemerkenswerteste Sonnenschutz. Ein nostalgisches Erscheinungsbild, aber sicher noch nicht altmodisch. Das Besondere an diesem Sonnenschutz ist, dass er auch heute noch auf die gleiche Weise wie früher hergestellt wird. Man könnte ihn also als traditionelles handwerkliches Produkt bezeichnen. Doch es ist ein handwerkliches Produkt, das den Sonnenschutzansprüchen von heute genügt. Eine besondere Eigenschaft der Korbmarkise ist, dass sie auch den seitlichen Lichteinfall blockiert, da die Ecken mit Markisentuch verkleidet sind. Eine Korbmarkise fällt in einem Bogen bis zu einem maximalen Winkel von 90° und stufenlos allen Stellungen dazwischen. Sie stellt gewissermaßen eine Kuppel um Ihr Fenster dar.



**Tibelly**® Aktiv für KWF

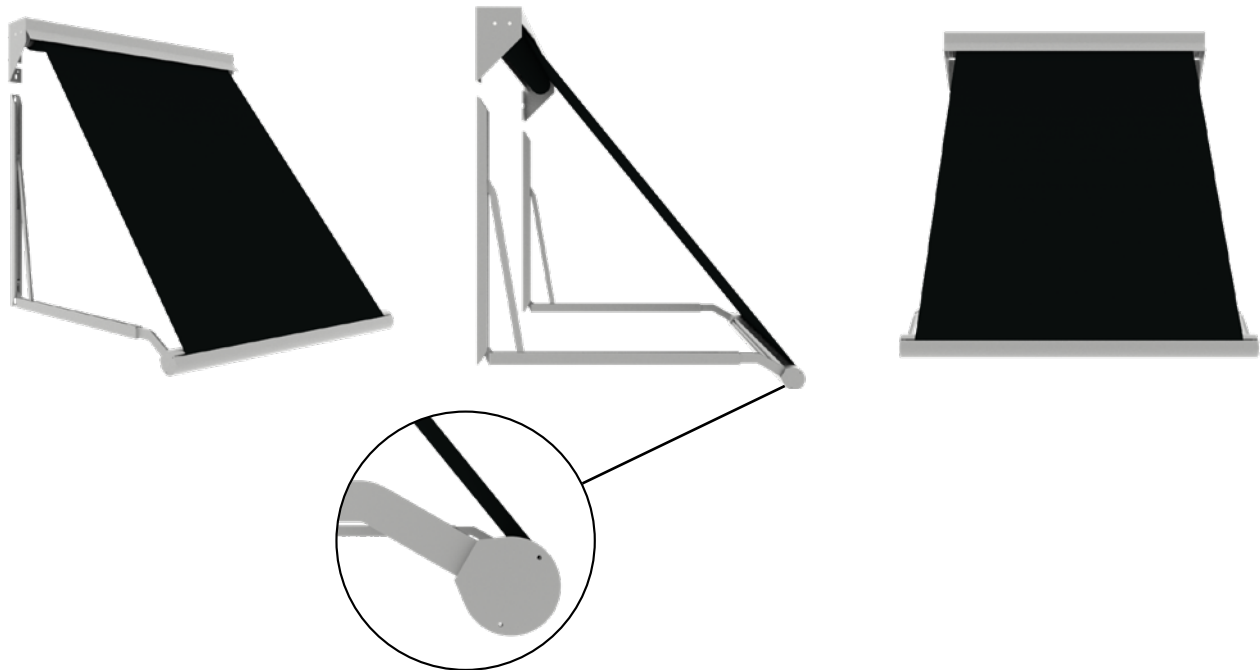


Für jeden verkauften Meter Acryltuch werden 0,50 € an KWF Krebsbekämpfung gespendet. Damit helfen Sie bei der Erforschung von Hautkrebs. Weitere Informationen? Schauen Sie auf [www.kwf.nl/zonnen](http://www.kwf.nl/zonnen). Wenn Sie wissen möchten, wie viel durch die Aktion inzwischen zusammen gekommen ist, dann schauen Sie auf [www.tibelly.nl](http://www.tibelly.nl).



# Vista Comfort

Fallarmmarkise



Die Vista Comfort ist das Einsteigermodell unter den Fallarmmarkisen. Mit dieser sehr günstigen Preisgestaltung muss erfolgreicher Schutz vor der Sonne nicht teuer sein. Charakteristisch für die Vista Comfort, und zugleich alle Fallarmmarkisen, ist, dass die freie Sicht erhalten bleibt. Durch den variablen Ausstellwinkel ist der Sonnenschutz in nahezu jeder Situation einsetzbar, das Design ist bewusst zurückhaltend, um möglichst gut zur Front eines Wohnhauses oder anderen Gebäudes zu passen.

Wenn Sie einen Volant wünschen, bietet die Vista Comfort diese Möglichkeit. Außerdem kann dieser Fallarmmarkise sowohl von Hand als auch elektrisch bedient werden. Die Vista Comfort wird standardmäßig in technischem Silber geliefert.



## Eigenschaften

- ☐ Freie Sicht bleibt erhalten
- ☐ Günstige Preisgestaltung
- ☐ Variabler Ausstellwinkel
- ☐ Mit Volant erhältlich
- ☐ Mit Hand- oder elektrischer Bedienung erhältlich

## Farben\*



## Maximale Abmessungen\*

	Breite	Ausfall
Vista Comfort 65/110	6000 mm	1500 mm

## Zertifizierungen

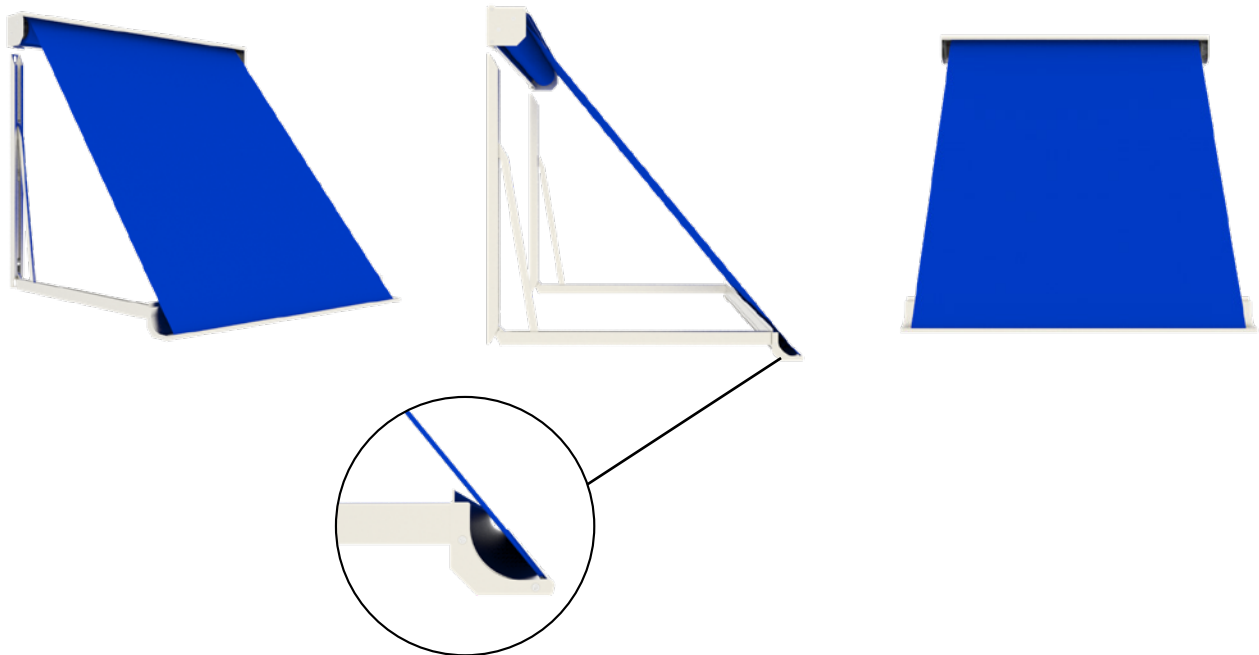


\*Bei Einbau von Spezialarmen nur begrenzte Anzahl Maße verfügbar (fragen Sie Ihren Händler nach den Möglichkeiten).



# Vista Elégance®

Fallarmmarkise



Die Vista Elégance; dieser elegante Sonnenschutz ist in 2 Modellen erhältlich. Beide haben ein unverwechselbares Merkmal und Erscheinungsbild, sind aber technisch identisch. Die Vista Elégance 95 zeichnet sich durch die Semi-Kassette mit viereckigem Design aus. Die Vista Elégance 110 besitzt eine Kassette mit abgeschrägtem Design (oben abgebildet). Das äußerliche Merkmal spricht für sich, der Unterschied bei den Kassetten hat Einfluss auf die Schonung des Tuchs in geschlossenem Zustand. Eine Semi-Kassette schützt gut, eine Kassette schützt vollständig.

Durch den variablen Ausstellwinkel kann die Markise in nahezu jeder Situation eingesetzt werden. In Verbindung mit elektrischer Bedienung ist dies ein sehr effektiver Sonnenschutz, sowohl für Wohnhäuser als auch für Geschäftsgebäude. Außerdem kann die Markise von Hand bedient werden. Standardmäßig in 3 Farben erhältlich, auf Anfrage ist jedoch jede RAL-Farbe möglich.



## Eigenschaften

- ☐ Freie Sicht bleibt erhalten
- ☐ Auswahl zwischen Modell 95 und Modell 110
- ☐ Variabler Ausstellwinkel
- ☐ Mit Volant erhältlich: Vista Elégance 110
- ☐ Mit Hand- oder elektrischer Bedienung erhältlich

## Farben\*



## Maximale Abmessungen\*

	Breite	Ausfall
Vista Elégance 95 (semi-cassette)	4500 mm	1500 mm
Vista Elégance 110 (cassette)	6000 mm	1500 mm

## Zertifizierungen

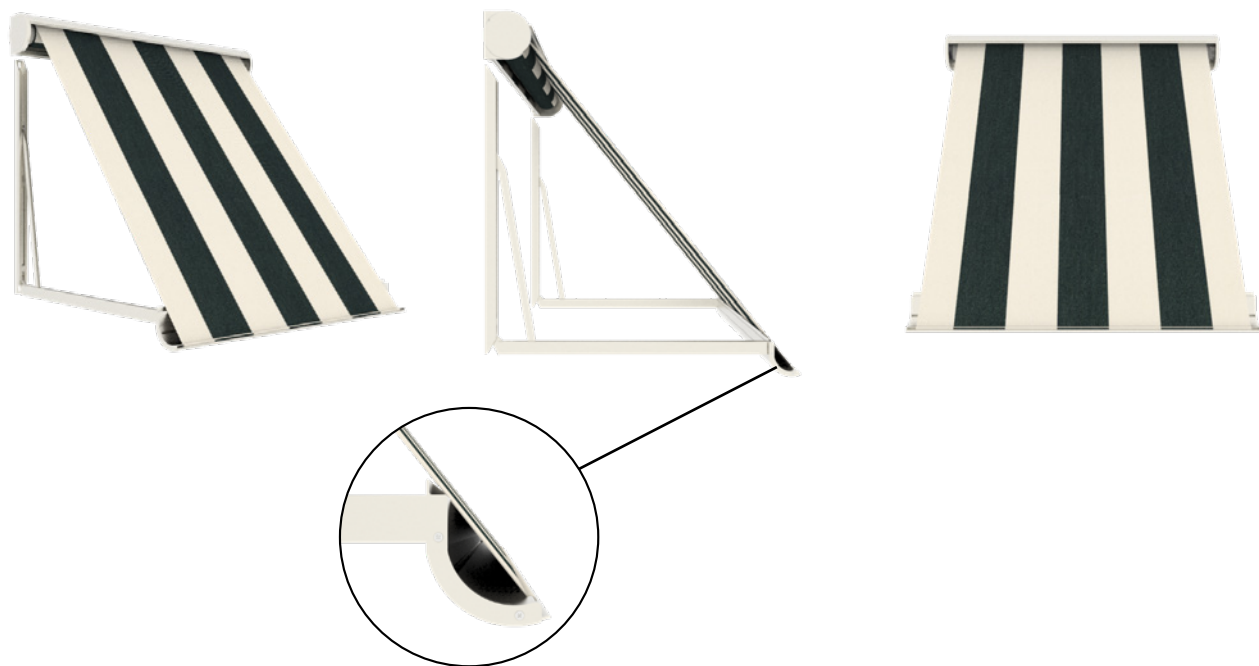
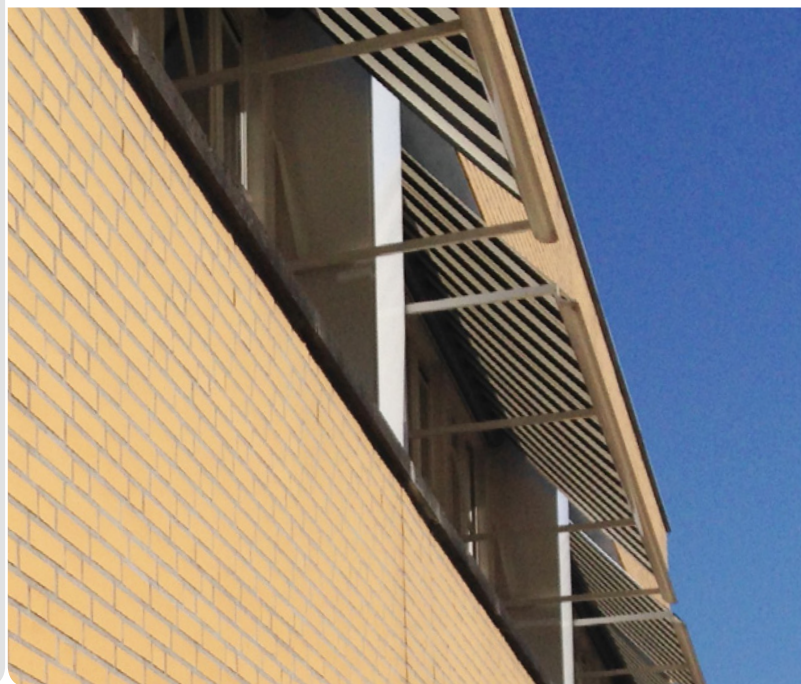


\*Bei Einbau von Spezialarmen nur begrenzte Anzahl Farben und Maße verfügbar (fragen Sie Ihren Händler nach den Möglichkeiten).



# Vista Favorite®

Fallarmmarkise



Die Vista Favorite besitzt eine vollständig geschlossene Kassette in einem einzigartigen halbrunden Design. Dadurch ist das Sonnenschutz Tuch in geschlossenem Zustand ausgezeichnet vor Witterungseinflüssen geschützt und bleibt länger gut erhalten. Durch den variablen Ausstellwinkel kann die Vista Favorite in nahezu jeder Situation eingesetzt werden.

Dieser effektive Sonnenschutz kann sowohl elektrisch als auch von Hand bedient werden. Standardmäßig erhältlich in den Farben Weiß, Cremeweiß, Anthrazitgrau Struktur und technisch Silber, auf Anfrage ist jedoch jede RAL-Farbe möglich.

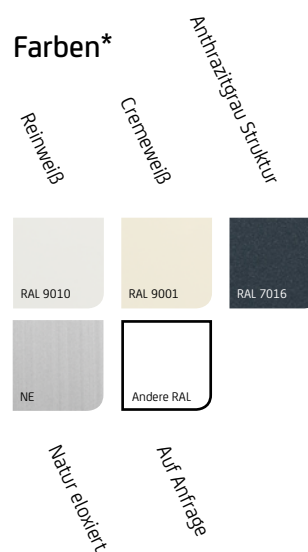




## Eigenschaften

- ☐ Freie Sicht bleibt erhalten
- ☐ Vollständig geschlossene Kassette
- ☐ Einzigartiges halbrundes Design
- ☐ Variabler Ausstellwinkel
- ☐ Mit Hand- oder elektrischer Bedienung erhältlich

## Farben\*



## Maximale Abmessungen\*

	Breite	Ausfall
Vista Favorite	6000 mm	1500 mm

## Zertifizierungen

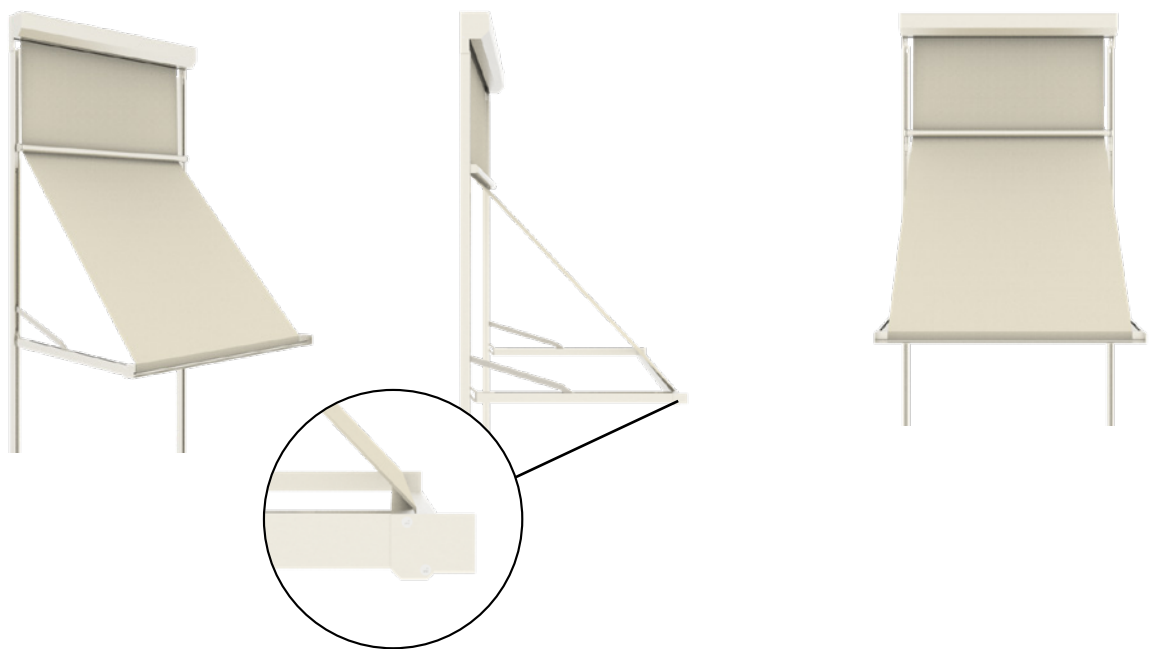


\*Bei Einbau von Spezialarmen nur begrenzte Anzahl Farben und Maße verfügbar (fragen Sie Ihren Händler nach den Möglichkeiten).



# Markisolette Compact

Markisolette



Die Markisolette Compact; diese Kombination aus Senkrecht- und Fallarmmarkise öffnet sich erst vertikal, um dann schräg abgestellt zu werden. Die freie Sicht nach draußen bleibt erhalten, während auch bei niedrig stehender Sonne der Schutz vor Sonnenlicht gewährt wird. Sehr geeignet für hohe Fenster und problemlos in Nischen oder Hohlkehlen einsetzbar.

Die Markisolette eignet sich nicht nur für Wohnhäuser, sondern ist auch ein beliebter Sonnenschutz für projektmäßige Anwendung, wie in Pflegeheimen, Büros und Krankenhäusern. Auch an Schulgebäuden wird dieser Sonnenschutz häufig zum Schutz vor störendem Lichteinfall eingesetzt. Die Markise kann gekoppelt werden, um so noch mehr Beschattung zu erreichen.



## Eigenschaften

- ☐ Freie Sicht bleibt erhalten
- ☐ Geeignet für hohe Fenster
- ☐ Ideal für den Einsatz in Nischen oder Hohlkehlen
- ☐ Für mehr Beschattung koppelbar
- ☐ Mit Hand- oder elektrischer Bedienung erhältlich

## Farben



## Maximale Abmessungen

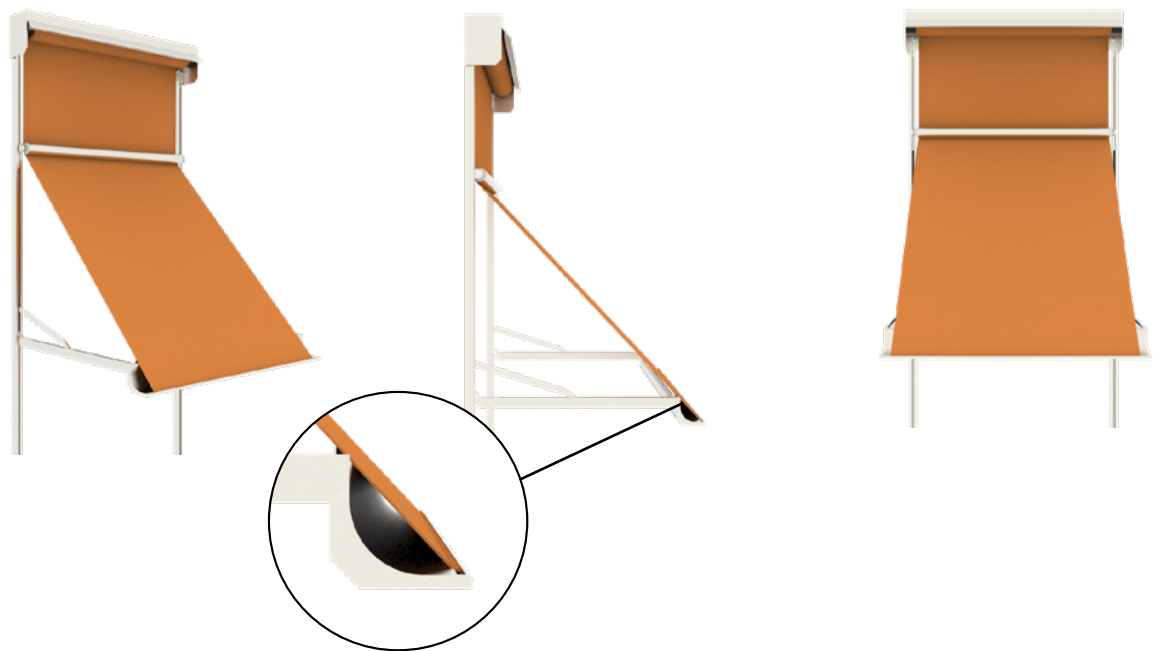
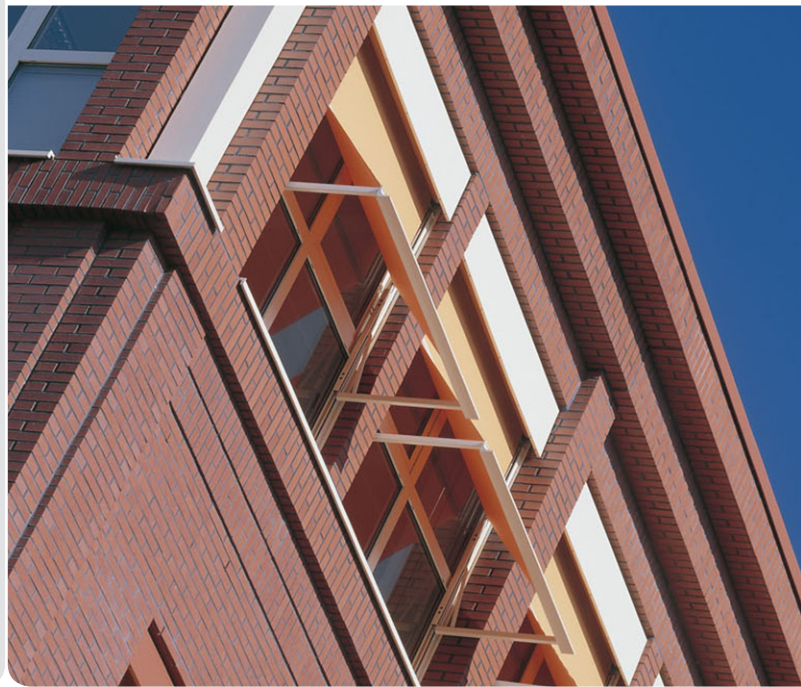
	Breite	Ausfall
Markisolette Compact	2500 mm	800 mm

## Zertifizierungen



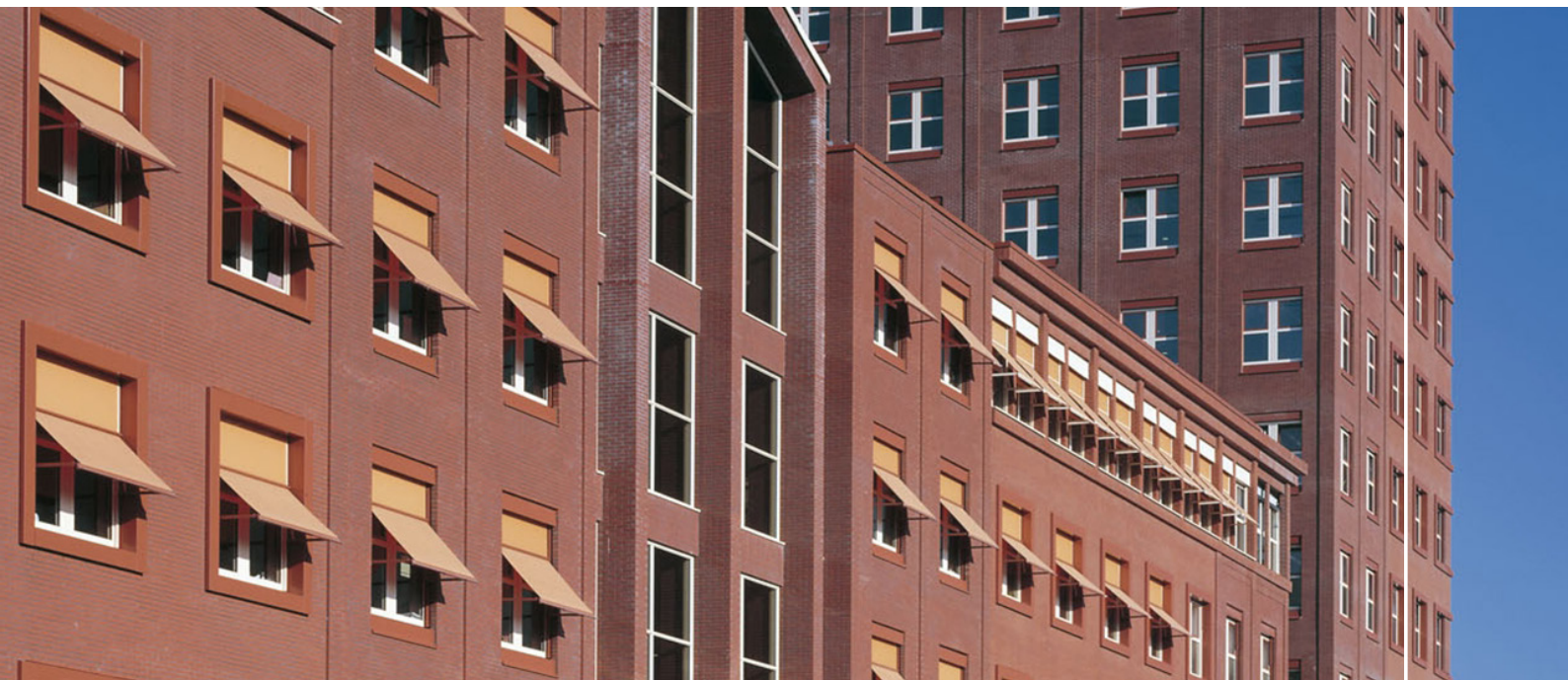
# Markisolette Extra

Markisolette



Die Markisolette Extra öffnet sich erst vertikal und wird dann schräg abgestellt. Die freie Sicht nach draußen bleibt erhalten, während auch bei niedrig stehender Sonne der Schutz vor Sonnenlicht gewährt wird. Geeignet für hohe Fenster, aber mit ihren 4 Metern auch für den breiten Einsatz geeignet. Durch das Design ist auch die Markisolette Extra einfach in einer Nische oder Hohlkehle einsetzbar.

Um eine noch größere Beschattung zu erzielen, kann die Markisolette Extra gekoppelt werden. Standardmäßig erhältlich in den Farben Cremeweiß und technisch Silber, auf Anfrage ist jede RAL-Farbe möglich.



## Eigenschaften

- ☐ Freie Sicht bleibt erhalten
- ☐ Geeignet für hohe und breite Fenster
- ☐ Ideal für den Einsatz in Nischen oder Hohlkehlen
- ☐ Für mehr Beschattung koppelbar
- ☐ Mit Hand- oder elektrischer Bedienung erhältlich

## Farben



## Maximale Abmessungen

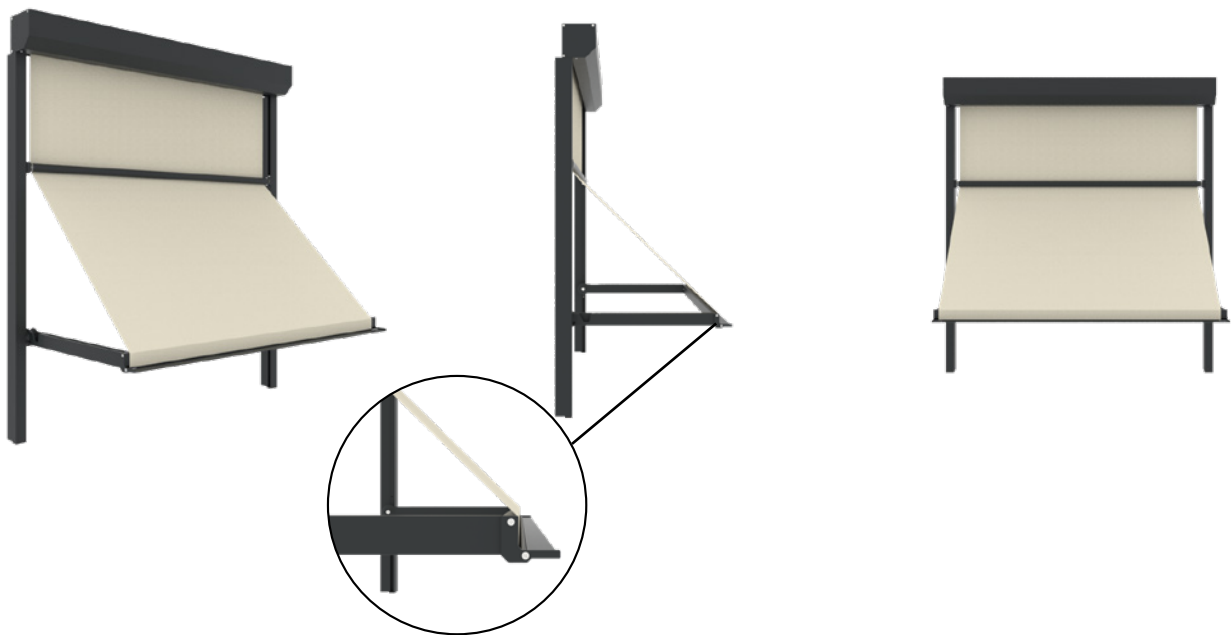
	Breite	Ausfall
Markisolette Extra	4000 mm	800 mm

## Zertifizierungen



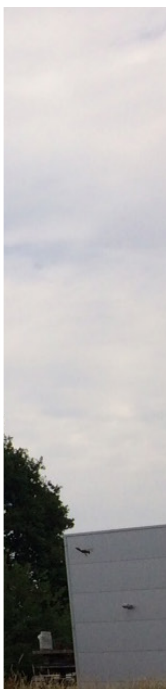
# Markisolette Excellent

Markisolette



Die Markisolette Excellent ist ein besonderer Sonnenschutz. Die erste Markisolette, im Grunde ein Hybrid aus unserer Senkrechtmarkise Excellent und den charakteristischen Profilen der Markisolette. Durch das ökonomische und ergonomische Design hat die Markisolette Excellent einen maximalen Ausfall von einem halben Meter. Ideal zur Begrenzung des Lichteinfalls ohne die Aussicht nach draußen zu verlieren.

Eine günstige Preisgestaltung, lieferbar in verschiedenen Kassettengrößen, attraktiv gestaltete Aluminiumscharniere, hervorragend in einer Nische oder Hohlkehle anzubringen und für eine größere Beschattung koppelbar, das sind ein paar der Vorteile der Markisolette Excellent. Dadurch eignet sich dieser Sonnenschutz hervorragend für projektmäßige Einsätze. Aber auch zu Hause wird sich die Markisolette Excellent bewähren.



## Eigenschaften

- ☞ Freie Sicht bleibt erhalten
- ☞ Günstige Preisgestaltung
- ☞ Ideal für den Einsatz in Nischen oder Hohlkehlen
- ☞ Für mehr Beschattung koppelbar
- ☞ Mit Hand- oder elektrischer Bedienung erhältlich

## Farben

Anthrazitgrau-Struktur  
 Cremeweiß  
 Reinweiß

RAL 9010	RAL 9001	RAL 7016
NE	Andere RAL	

Natur eloxiert  
 Auf Anfrage

## Maximale Abmessungen

	Breite	Ausfall
Markisolette Excellent	2000 mm	800 mm

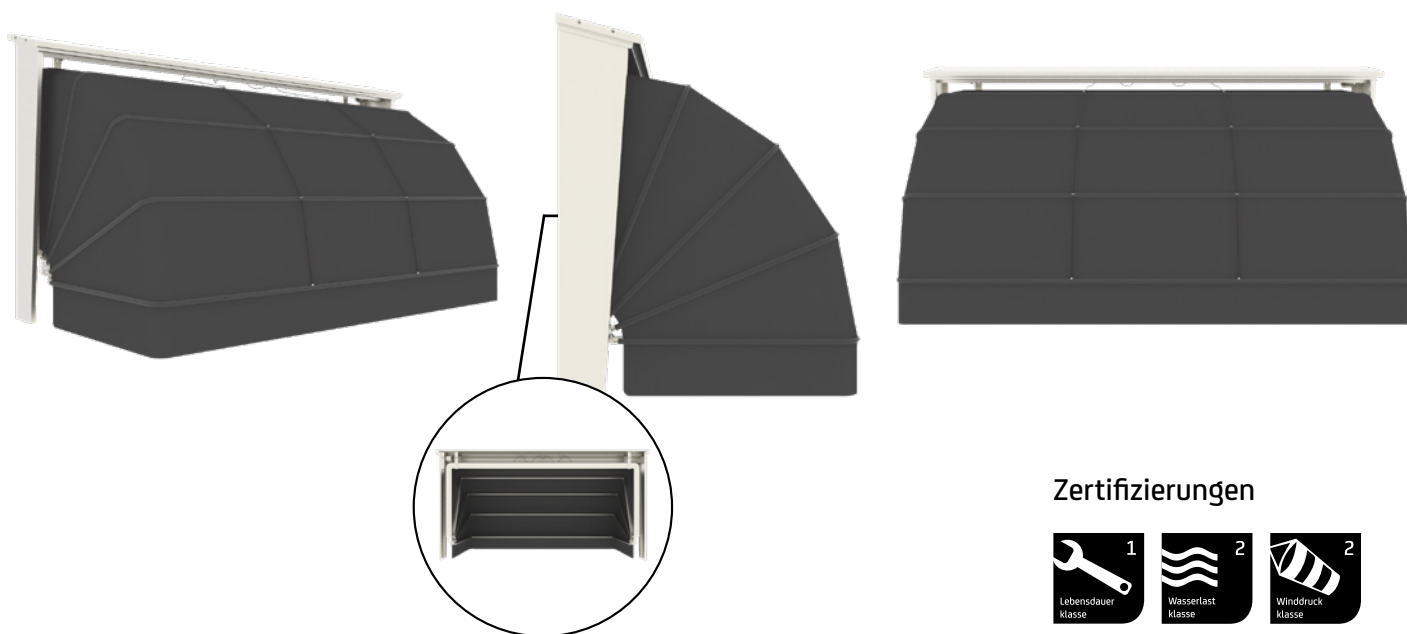
## Zertifizierungen

3 Lebensdauer Klasse	2 Wasserlast Klasse	2 Winddruck Klasse
-------------------------	------------------------	-----------------------



# Korbmarkisen

Korbmarkise Holz, Korbmarkise Aluminium



## Zertifizierungen



Korbmarkisen werden auch als traditioneller Sonnenschutz bezeichnet. Nicht ganz zu unrecht, denn unsere Korbmarkisen werden noch immer auf traditionell handwerkliche Weise hergestellt. Keine großen Maschinen oder riesige Produktionsstrecken, sondern ein Fachmann mit Talent, Produktkenntnis und Werkzeug. Der herausragende Sonnenschutz der Korbmarkise entsteht dadurch, dass sie auch an den Seiten geschlossen ist. Dadurch besteht auch Schutz vor seitlichem Lichteinfall.

Was das äußere Erscheinungsbild betrifft, ist die Korbmarkise vielleicht das am besten zu individualisierende Produkt in unserem Sortiment. Gefällt Ihnen eine moderne Aluminiummarkise oder begeistern Sie sich doch eher für das traditionelle Holz? Vielleicht sogar eine Kombination aus Beidem? Das ist möglich. Außerdem haben Sie die Wahl aus verschiedenen Seitenschotten, Abdeckungsfarben, Tuchfarben und Saumbändern. Alles, um die für Sie perfekte Korbmarkise zusammenzustellen. Wenn die vielen Auswahlmöglichkeiten Sie etwas überwältigen, bitten Sie Ihren Sonnenschutzhändler um eine maßgeschneiderte Beratung.

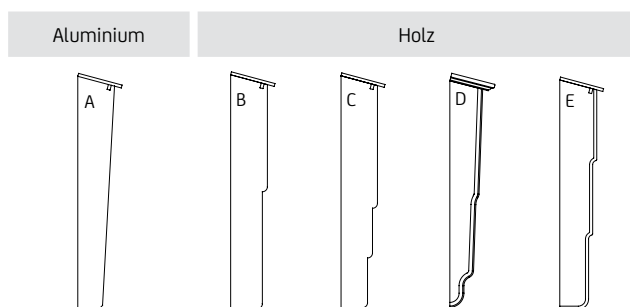




## Eigenschaften

- ☐ Traditionell handwerklich hergestellt
- ☐ Nostalgisches Erscheinungsbild
- ☐ Schützt auch vor seitlichem Lichteinfall
- ☐ Sowohl aus Aluminium als auch aus Holz erhältlich
- ☐ Standardmäßig mit Volant ausgestattet (gerade oder gewellt)
- ☐ Mit Hand- oder elektrischer Bedienung erhältlich

## Seitenschotten



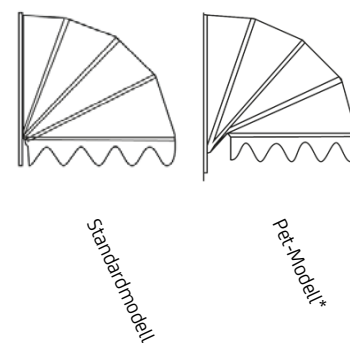
## Maximale Abmessungen

	Breite	Ausfall
Korbmarkisen	6000 mm	1600 mm

## Farben



## Modell



\*Nur möglich mit ein aluminium Korbmarkise.



# Tibelly®

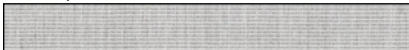
Markisentuch



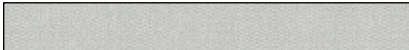
**T100** weiß Uni



**T127** perle tweed Uni



**T121** hellgrau Uni



**T138** hellgrau chine Uni



**T122** grau Uni



**T136** stein tweed Uni



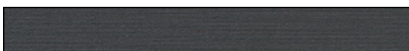
**T367** ardoise Uni



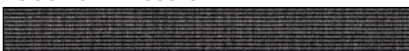
**T139** dunkelgrau chine Uni



**T131** kohle Uni



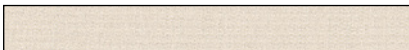
**T365** kohle tweed Uni



**T368** schwarz Uni



**T103** naturel Uni



**T135** pergament tweed Uni



**T102** beige Uni



**T133** sand chine tweed Uni



**T366** taupe Uni



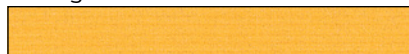
**T128** sepia tweed Uni



**T134** braun Uni



**T107** gelb Uni



**T109** oker Uni



**T340** orange Uni



**T112** verkehrsrot Uni



**T113** hochrot Uni



**T114** bordeaux Uni



**T119** blau Uni



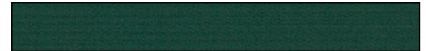
**T120** marineblau Uni



**T132** lindgrün Uni



**T117** wald grün Uni



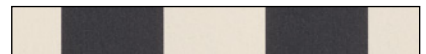
**T384** anthrazit/grau Block 15 cm



**T386** grau/hellgrau Block 15 cm



**T362** schwarz/creme Block 15 cm



**T356** grau/creme Block 15 cm



**T507** schwarz/creme Block 10 cm



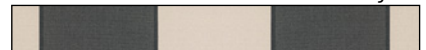
**T515** grau/creme Block 10 cm



**T503** Block 10 cm Grau/Wit



**T254** anthra/creme Fantasie Meierij



**T212** grau/hellgrau Fantasie Kempen



Die abgebildeten Tuchfarben in dieser Broschüre können aus drucktechnischen Gründen leicht abweichen.



**T251** grau/kohl Fantasie Kempen



**T263** grau Fantasie Salland



**T273** grau Fantasie Veluwe



**T402** Anthrazit Fantasie Betuwe



**T451** grau Fantasie Marne



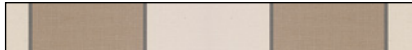
**T382** sand/beige Block 15 cm



**T513** sand/creme Block 10 cm



**T256** beige/creme Fantasie Meerij



**T214** sand/beige Fantasie Kempen



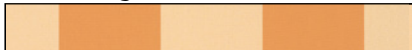
**T252** taupe/braun Fantasie Kempen



**T453** beige Fantasie Marne



**T358** oker/gelb Block 15 cm



**T521** oker/gelb Block 10 cm



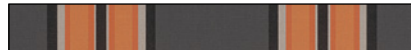
**T501** gelb/Weiß Block 10 cm



**T264** orange Fantasie Salland



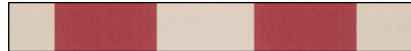
**T274** orange Fantasie Veluwe



**T416** orange Fantasie Betuwe



**T156** rot/creme Block 15 cm



**T509** rot/creme Block 10 cm



**T511** bordeaux/creme Block 10 cm



**T323** rot Fantasie Beemster



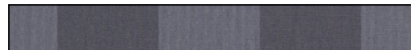
**T265** Fantasie Salland Rood



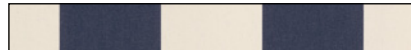
**T275** Fantasie Veluwe Rood



**T390** navy/blau Block 15 cm



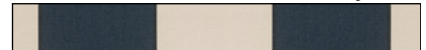
**T354** blau/creme Block 15 cm



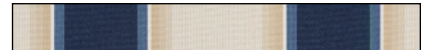
**T519** blau/creme Block 10 cm



**T253** blau/creme Fantasie Meerij



**T320** blau Fantasie Beemster



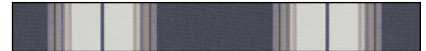
**T266** blau Fantasie Salland



**T276** blau Fantasie Veluwe



**T414** blau Fantasie Betuwe



**T388** grün/hellgrün Block 15 cm



**T352** grün/creme Block 15 cm



**T517** grün/creme Block 10 cm



**T255** grün/creme Fantasie Meerij



**T322** grün Fantasie Beemster



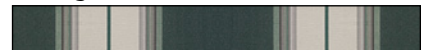
**T267** grün Fantasie Salland



**T277** grün Fantasie Veluwe



**T408** grün Fantasie Betuwe





## Zertifizierungen



Wir legen großen Wert auf die Qualität unserer Produkte. Seit 2000 testen wir unseren Sonnenschutz in Zusammenarbeit mit TÜV Nord. Sonnenschutz, der einer CE-Norm genügt, wurde gemäß verschiedener DIN-Normen geprüft. Diese Normen umfassen eine Reihe von Testpunkten, die zu den folgenden 3 Klassifikationen führen:

- Lebensdauerklasse
- Wasserlastklasse
- Winddruckklasse



### Lebensdauerklasse gemäß DIN EN 13561

Die Lebensdauer beschreibt die Anzahl der Ein- und Ausfahrbewegungen, die ein Außensonnenschutz standhalten kann. In der folgenden Übersicht sehen Sie, welche Lebensdauerklassen es gibt.

Anzahl Bewegungen	Klasse 1	Klasse 2	Klasse 3
Öffnen und schließen	3.000	7.000	10.000

### Wasserlastklasse gemäß DIN EN 1933

Die Wasserlast ist die Wassermenge in Liter/m<sup>2</sup>/h, die ein Außensonnenschutz standhalten kann. Das bedeutet, die Menge an Niederschlag, die ein vollständig geöffneter Sonnenschutz mit einer Neigung von 14° (entspricht einem Gefälle von 25%) ableiten können muss. In der folgenden Übersicht sehen Sie, welche Wasserlastklassen es gibt.

Waterlastklasse	Klasse 1	Klasse 2
Hoeveelheid neerslag	17 Liter/m <sup>2</sup> per uur	56 Liter/m <sup>2</sup> per uur



### Winddruckklasse gemäß DIN EN 1932

Der Winddruck ist die maximale Windstärke, der ein geöffneter Sonnenschutz widerstehen kann. In der folgenden Übersicht sehen Sie, welche Winddruckklassen es gibt.

Winddruckklasse	Klasse 0	Klasse 1	Klasse 2	Klasse 3
Beaufort-Skala	< 4	4	5	6
V (km/h) (Maximum)	< 28 km/h	28 km/h	38 km/h	49 km/h
V (m/s) (Maximum)	< 7,8 m/s	7,8 m/s	10,5 m/s	13,6 m/s
Nominaler Prüfdruck (N/m <sup>2</sup> )	< 40	40	70	110
Sicherheitsprüfdruck 1,2 p (N/m <sup>2</sup> )	< 48	48	84	132

#### Beispiel:

Winddruckklasse 1 = Beaufort-Skala Klasse 4 = Windgeschwindigkeit von max. 28 km/h oder 7,8 m/s = Druck von 40 Newton pro m<sup>2</sup>.









Ihr Sonnenschutzhändler: